



Delphi Technologies



Diagnostics

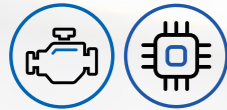
BlueTech VCI - DS180 / 480

Næste generations diagnose

 **BorgWarner**

Banebrydende **produktportefølje**

Køretøjselektronik
& Motorstyring



Vedligeholdelses-
løsninger



Værkstedsløsninger

Diagnose, testudstyr, uddannelse
& teknisk support



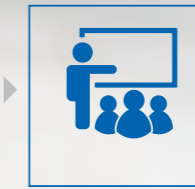
Benzinbrændstof-
systemer



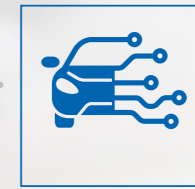
Dieselbrændstof-
systemer



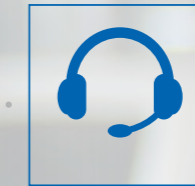
Køretøjets elektroniske diagnose Levering af total serviceløsning



Udvidet
uddannelse



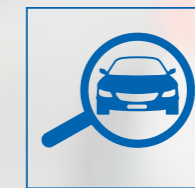
Omfattende
systemdækning



Teknisk
service



Markedsintelligens



Avancerede
diagnoseløsninger

Køretøjets elektroniske diagnose

Forskellen i Delphi Technologies

Avancerede diagnose-løsninger

Intuitive løsninger, der leverer professionel diagnose, ADAS kalibrering, Passthru og meget mere!



Udfør med lethed de mest komplekse job

Omfattende tekniske oplysninger

Tekniske oplysninger fra køretøjer (VTI), der kombinerer væsentlige reparationsdata og tekniske tegninger.



Alt hvad du behøver, lige ved hånden

Førende multisektor dækning

Førende dækning for bil, LCV, lastbil og bus applikationer og 16 centrale køretøjssystemer.



Én hardwareløsning, der omfatter flere sektorer

Avancerede diagnoseløsninger

Velkommen til den næste generation

Vi mener, at alle værksteder skal have adgang til den bedste teknologi og funktionalitet, der kræves for at udføre reparationer af højeste kvalitet. Som pionerer inden for markedsledende løsninger har vi udviklet en ny revolutionerende og intuitiv diagnoseløsning kaldet BlueTech.



Funktioner

- WiFi og Bluetooth-forbindelse
- Passthru support
- Integreret DoIP
- CAN FD - 3 kanaler
- Lås Security Gateway op
- Fjerndiagnose er kompatibel
- VCI statusindikator
- 360° visning af flerfarvet indikator
- ... og meget mere!

BlueTech VCI kombinerer avanceret hardware med omfattende software til at levere en fremtidssikret diagnoseløsning, hvilket giver værksteder mulighed for at maksimere omsætnings- og vækstpotentialer. **Velkommen til BlueTech oplevelsen!**

Avancerede diagnoseløsninger BlueTech-oplevelsen

BlueTech VCI tilbyder en række intelligente funktioner, unikt design og softwareeftersyn for en mere problemfri og effektiv diagnoseoplevelse.

Værksteder kan nyde godt af udvidet køretøjsdækning, ekstra funktionalitet, integreret uddannelsessupport og hurtigere scanningstid af køretøjer for at maksimere produktiviteten og for at fremskynde omsætning og vækst.



Avancerede diagnoseløsninger

BlueTech VCI forskel

BlueTech VCI er en innovativ, brugervenlig diagnosetester, som giver værksteder en omfattende programpakke med diagnosesøgning, real-world data o.m.

“Ved at integrere forskellige diagnosefunktioner hvor de ikke var før, anerkender vi værkstedernes behov for at have disse funktioner klar til flere og flere modeller, der har avanceret teknologi som standard.”

- Jean-François Bouveyron, Vice President EMEA, Delphi Technologies Aftermarket.



Flight recorder:

Perfekt til en enmands vejtest. Vælg dine parametre, tryk på “Optag”, og gennemgå når du er tilbage på værkstedet. Med sin 4 GB interne lagerkapacitet har du endnu større mulighed for at optage alle de data, du har brug for.



360° flerfarvet indikator:

Lader dig tjekke status på VCI til hver en tid fra hver en vinkel og position.



Universel:

VCI kan bruges til biler, lette erhvervskøretøjer, lastbiler, busser & rutebiler, trailere.



Overvågning af batterispænding:

Lad ikke et dødt køretøjsbatteri stoppe dig i dit arbejde.



WiFi & Bluetooth forbindelsesmulighed til PC'en:

Trådløs kommunikation giver frihed til at arbejde overalt på værkstedet, samtidig med at der uden problemer opretholdes forbindelse til køretøjet.



Integreret DoIP:

Der er ikke behov for et DoIP adapterkabel. Med sin indbyggede funktionalitet kan VCI tilsluttes direkte til DoIP kommunikerende køretøjer.



Passthru support:

Hurtig og nem adgang til OEM flash-programmeringstjenester.



CAN FD kanaler:

Fremtidssikret design for at gøre diagnose mulig på køretøjer, der kræver denne datakommunikationsprotokol.

Avancerede diagnoseløsninger Opdag BlueTech sproget

Den nye BlueTech VCI er designet fra bunden for at imødekomme skiftende forhold i eftermarkedets verden. LED-ikontavlen og matchende farvekodet surroundbelysning betyder, at dets funktion er synlig for teknikeren fra næsten alle vinkler, hvilket sikrer, at det er hurtigt og nemt at se status, når du opretter forbindelse til køretøjet.

HVIDT LYS
VCI - ON



GRØNT LYS
Kommunikation med køretøjet



GULT LYS
Flight-recorder ON



RØDT LYS
Advarsel for køretøjets batterispænding



LYSEBLÅT LYS
Kommunikation med PC/tablet



Avancerede diagnoseløsninger Hør det fra eksperterne



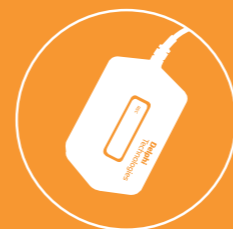
DS180 / 480 giver teknikeren **forbedret diagnosekapacitet** fra starten. Integreret **DOIP**, **security gateway** og **Passthru** er kun begyndelsen. Vi tilføjer flere funktioner som **forbedret hjælp til fejlkoder**, som ikke kun guider dig gennem fejlsøgning, men som faktisk viser forventede **live data værdier på skærmen**.

Vores omfattende database vil også give dig en fejlsandsynlighed baseret på **1000-vis af eftermarkeds reparationer**. Den nye **BlueTech VCI** hardware er 5 gange hurtigere end den tidligere VCI, og alle disse hardware- og softwareforbedringer fører til én ting...
Bedre ydelse til dit værksted.

Phil Mitchell, Teknisk Service Manager



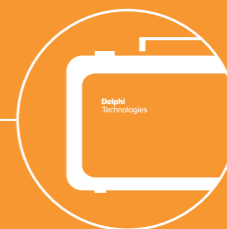
Avancerede diagnoseløsninger Lige ud af boksen



Delphi
Technologies
VCI
(DS180 / 480)



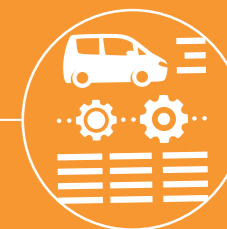
**USB sikkerheds
dongle** parret
med VCI
(DS180 / 480)



Kit **bærekasse**
(DS180 / 480)



Robust tablet
med **Windows**
10 Pro - 10.1"
(kun DS480)



Software kan
købes med en
licens på et,
to eller tre år

Avancerede diagnoseløsninger ADAS kalibrering

Delphi Technologies er engageret i at tilbyde de mest avancerede diagnostiske løsninger. Dette afspejles i multibrand modulopbygget ADAS-udstyr (Advanced Driver Assistance Systems), som skaffer værksteder en omkostningseffektiv, fleksibel og præcis vej ind i ADAS-service.

Delphi Technologies ADAS-løsningen:



Nem opbevaring

spar lagerplads med flytbare halvbjælker



Dobbeltsidede måltavler (OEM-godkendt)

spar plads og penge i værkstedet



Justerbart udstyr

designet til at dække selv de største køretøjer



Nøjagtig placering

kalibrer sikkert ADAS systemet



Enmandsbetjening

betjen udstyret med kun ét par hænder



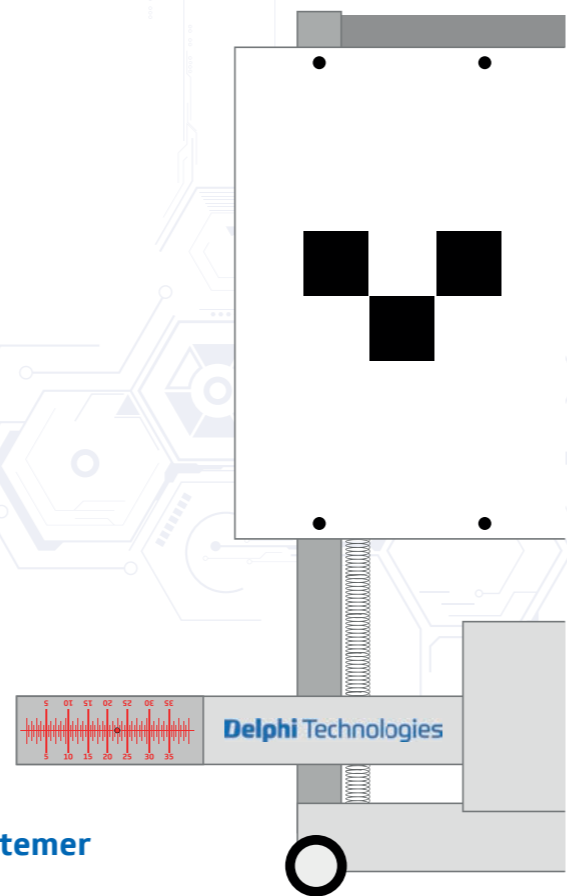
Parallelitetsjustering

hurtige, nemme og præcise justeringer af tværbjælker

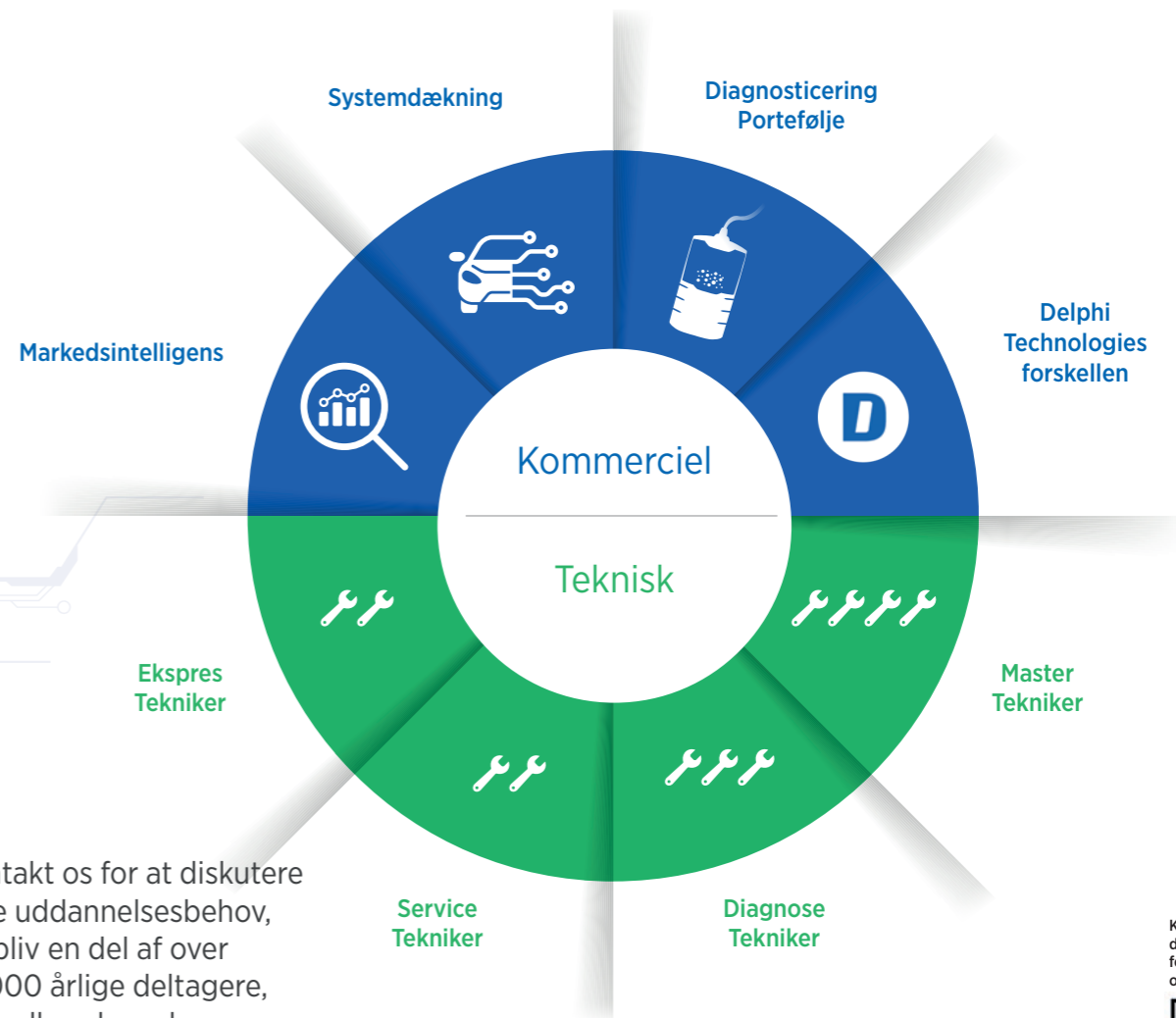


Justerbare hjulklemmer med selvcentreringssystemer

uanset dit krav, kan vi dække det



Uddannelse af OE-eksperterne Lær at tjene penge med Delphi Technologies



Klik eller scan denne kode for at få flere oplysninger



Delphi Technologies

BorgWarner Technologies Limited

Brunel Way

Stroudwater Business Park

Stonehouse

Gloucestershire

United Kingdom

GL10 3SX

Læs mere på:

delphiaftermarket.com



delphiaftermarket.com



Delphi Technologies is a brand of BorgWarner Inc.

© BorgWarner Inc. Alle rettigheder forbeholdes. Data og illustrationer er ikke bindende. Vi forbeholder os ret til at ændre indholdet i dette dokument på grundlag af produkters udvikling uden forudgående varsel



 **BorgWarner**