

DIAGNOS KOMBINERAD MED TEKNISK INFORMATION

Detaljerad teknisk information
integrerad i DS-programvaran.

Logga in direkt från

AUTO FRONTAL



Du kan utöka ditt diagnosverktyg med teknisk information.



Service
BULLETINER



Problem
LÖSNINGAR



Guidad
DIAGNOSTIK

Nyckelfunktioner:

- **Omfattande bibliotek med teknisk information:** Underhåll, motor, växellåda, styrning och fjädring, bromsar, utvändigt/invändigt och elektronik.
- **Tillhandahåller adapteringsdata:** Tekniska ritningar, säkringar och reläer, manualer och procedurer, reparationstider, kopplings-scheman och diagnostik.
- **Ett mycket användbart gränssnitt:** Välj fordon i AutoFrontal och länka direkt till VTI. En motsvarande länk hittar du i din Delphi-programvara.
- **Mer information:** Återkallningar, tekniska servicebulletiner och fall (teknikers råd utifrån praktiska erfarenheter).
- **Omfattar alla ledande europeiska märken och modeller:** Okomplex integration: Delphis DS-programvara kan länka till reservdelskataloger och ERP-system.



Vi ger en hjälpsam hand med vår fordonstekniska information.

Ett par exempel på detaljerad teknisk information som är tillgänglig i vår DS-programvara. För att effektivisera diagnosen överförs fordons-ID från DS-programvaran till VTI:en, så att du endast ser den information som är relevant för fordonet som du arbetar på.



TEKNISK INFORMATION

Tekniska data är själva grunden för varje verkstadsjobb. Data är ordnade på ett logiskt och överskådligt sätt och innehåller precis det du behöver.

KOMPONENTPLACERING

Interaktiva tekniska ritningar gör att komponentplacering och säkringsidentifiering går snabbt och enkelt.

GUIDAD DIAGNOSTICERING

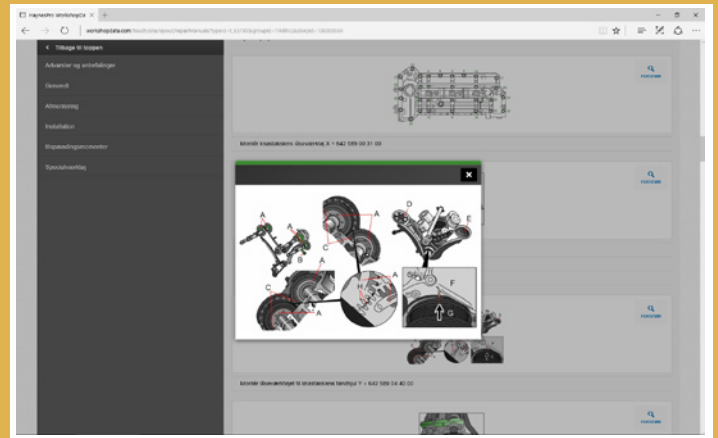
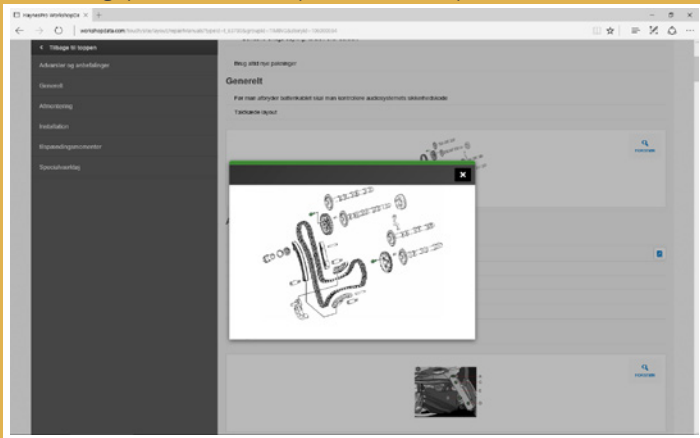
Du har kontrollerat dina felkoder och granskat livedata. Nu kan du följa ett enkelt stegvis förfarande för att bekräfta funktionsstörningen med guidad diagnostik.

JORDPUNKT

Vägen till många elektriska problem är kretsens jordpunkt. Interaktiva ritningar säkerställer att du testar rätt sak.

KUGGREM/KAMKEDJA

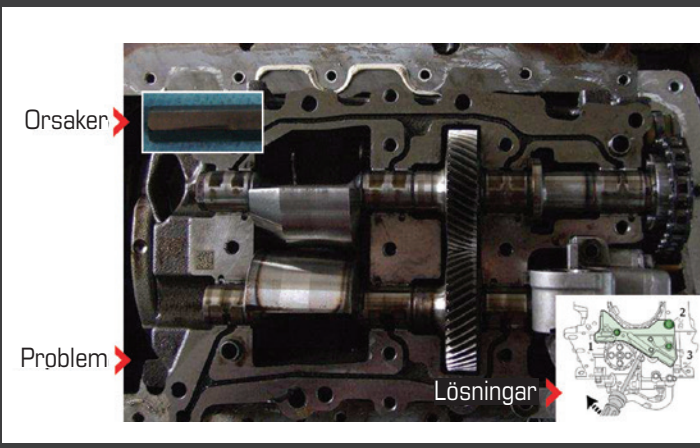
I samband med bytet av kuggremmen eller kontroll/byte av kamkedjan hittar man i detta program kompletta demonterings- och monteringsinstruktioner som täcker alla steg i arbetet. Detta innebär att man punkt för punkt vägleds genom hela arbetsflödet, med demonterings- och monteringsprocedurer, komponent för komponent.



Problem LÖSNINGAR

SMARTCASE

Vägleder dig genom symtom, orsaker och lösningar, inklusive stegvisa instruktioner om hur du reparerar felet.



Service BULLETTINER

SMARTFIX

Tekniska servicebulletiner innehåller tillverkarens rekommenderade service- och underhållsarbete. De innehåller checklistor för inspektioner, reparationer och delar som kräver byte samt arbetstider.

Power loss; The engine switches to limp home mode; The engine warning light illuminates (Change)

Symptom
Power loss
The engine switches to limp home mode
The engine warning light illuminates
Fault code:

Cause
Variable geometry mechanism malfunction

Solutions
Start the engine
Connect the diagnostic tool
Check the turbocharger pressure
Expected values:
At idle speed
Engine at full load

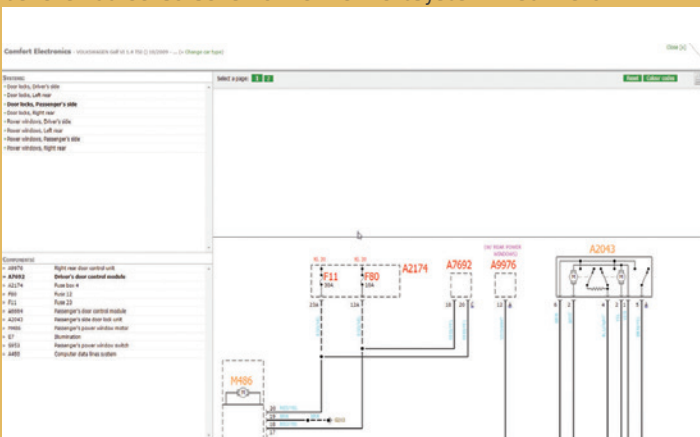
If the displayed value is different:
Air inlet system:
Check all the connections for damage and leaks

If no damage or leaks are found
Check the turbocharger variable geometry mechanism
Use a vacuum pump

Check the turbocharger blades for wear:
Renew if necessary

KOPPLINGSSCHEMAN

Undvik situationen att bara ha tillgång till kopplingscheman för motorstyrningen. Med elektronik från stötfångare till stötfångare behöver du också scheman för komfortsystem med mera.



REPARATIONSTIDER

De finns alla med i planeringen. Gör din arbetsplats mer effektiv genom att planera reparationstiden.

AVWR	Description	h	h	%	h (HR)
1160305000	Check function, condition and wear of clutch *	0.10	50.00	21.08	0.10
1160305000	Remove/fit clutch slave cylinder	1.40	50.00	21.08	1.40
	Includes: Remove/fit air filter housing				
	Includes: Loosen/tighten/shift system				
	Includes: Remove/fit clutch slave cylinder				
1160305000	Remove/fit clutch master cylinder	1.70	50.00	21.08	1.70
	Includes: Remove/fit upper engine cover				
	Includes: Loosen/tighten battery cable(s)				
	Includes: Remove/fit battery				
	Includes: Remove/fit battery holder				
	Includes: Remove/fit drivers line strap				
	Includes: Remove/fit exterior lighting switch				
	Includes: Remove/fit left instrument panel display box				
	Includes: Remove/fit foot lever mechanism bearing/mounting block				
	Includes: Loosen/tighten clutch supply hose				
	Includes: Remove/fit clutch master cylinder				
	Includes: Read out/walk/ate/safe fault store				
1160205000	Renew clutch master cylinder	0.00	50.00	21.08	0.00
1160205000	Disassemble/assemble gearbox (gearbox removed)	5.90	50.00	21.08	5.90
	Includes: Disassemble/assemble gearbox				
	Includes: Adjust drive shaft				
	Includes: Adjust output flange shaft				
	Includes: Adjust differential				
	Follow-up action: Remove/fit gearbox				
	Total time (h):				16.37
	h (HR):				16.37

* Recommended average value. Editing (or changes made) to this value are the sole liability of the user.
(*) Time is shown in hours and hundredths of hours e.g. 1 hour 30 minutes = 1.30 hours.
All job times are compiled from OEM documentation, using best practice experience. While every care has been taken to ensure accuracy in compiling this data, no responsibility can be accepted for any omissions or consequential damage and/or changes made by user.



Service BULLETTINER

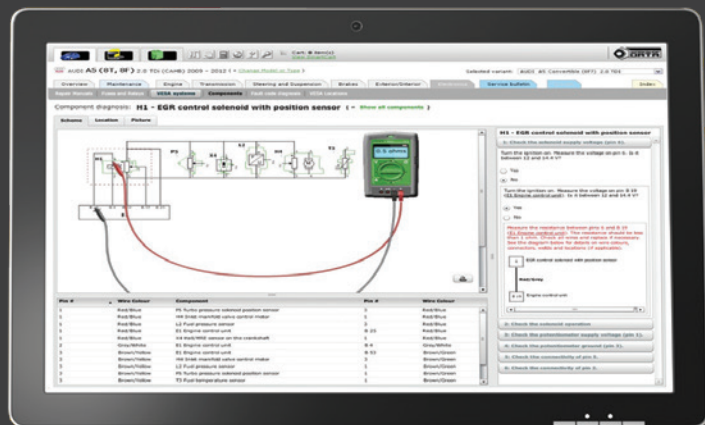
SmartFIX™ ger omedelbar tillgång till tekniska servicebulletiner och återkallelsedata, samt håller dig uppdaterad med tillverkarens rekommenderade service- och underhållsarbeten.

- **TSB:er och återkallelsedata:**
Direkt från tillverkaren.
- **Snabb identifiering av:**
Välkända problem.
- **Länkar till andra data:** Inklusive specifikationer, förfaranden, ritningar, manualer och felkoder, för effektiva lösningar.
- **Stegvisa instruktioner:**
Minskning av antalet timmar som inte kan anges på fakturan.
- **Flera fel som kan hanteras på verkstaden:**
För ökad kundlojalitet.

Problem LÖSNINGAR

Med information inköpt från branschexperter är SmartCASE™ en teknisk databas som erbjuder beprövade lösningar från den verkliga världen för mindre vanliga problem.

- **Problemlösning:**
Med beprövade reparationer och tips från branschfolk.
- **Tillgång till ett antal fall:**
Med föreslagna lösningar, inklusive felkoder och reparationsförfaranden.
- **Snabb identifiering av mindre vanliga problem:**
Sparar både tid och pengar.



Din egen elektroniska assistent.

VESA™ (fordonselektronisk smart assistent) ger vägledda stegvisa komponenttester för:

**Motor
Bromsar (ABS/ESP)
Servostyrning
Luftkonditionering**

- **Omedelbar tillgång till:**
En omfattande databas med detaljerad information om elektroniska system och CAN-bussen.
- **Snabb och korrekt identifiering av:**
System- och komponentfel.
- **Stegvis intelligens:**
guidad diagnostik.
- **Ökar verkstadens effektivitet.**
- **Minskar antalet timmar som inte kan anges på fakturan.**