

BILMERKE / MODELL:

Alle

ÅRGANG:

Alle

MOTORKODE:

Alle

EMNE / SYMPTOM / FEILKODE:

TEXA - myTEXA 2-faktor godkjenninger via Authenticator App

LØSNING:

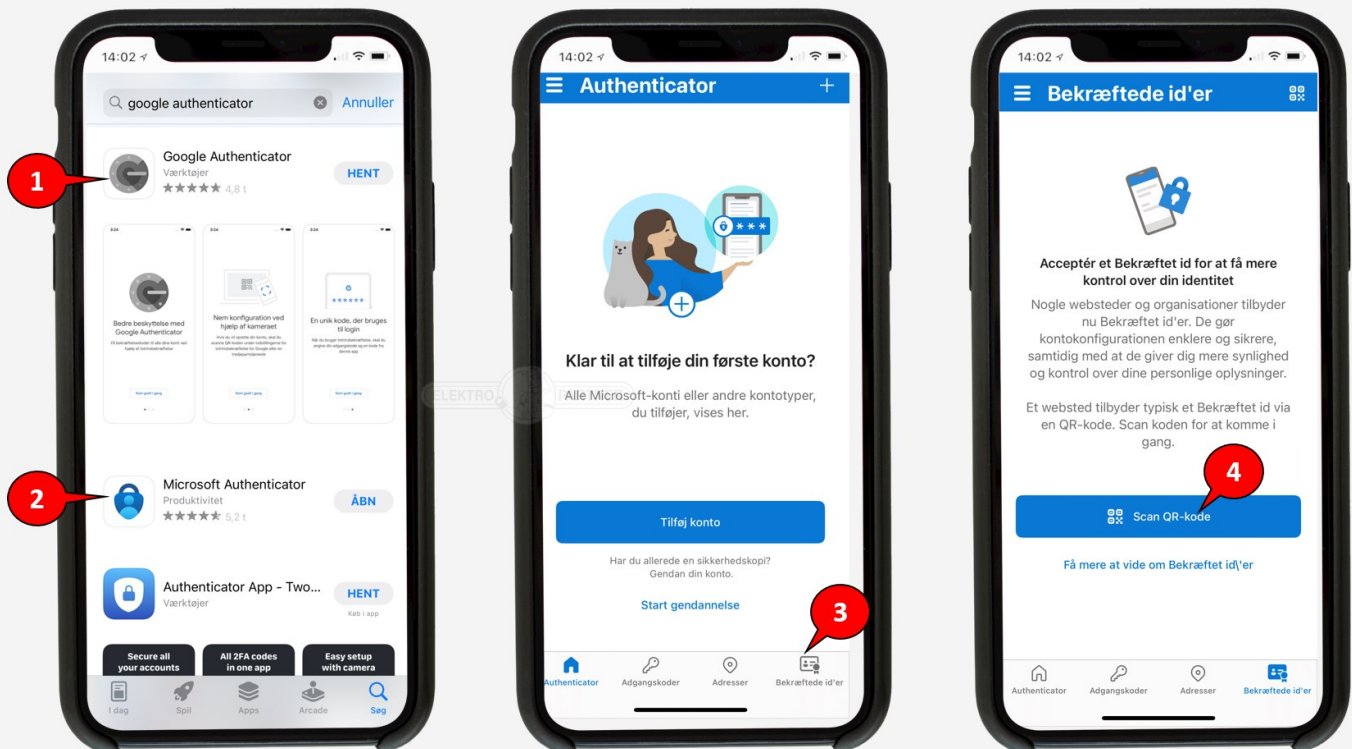
Denne guiden er først relevant etter at man har gjennomført bulletin nr. 9263 eller 9676.

Logg inn via 2-faktorgodkjenninger på smarttelefon.

Hvis man ikke allerede har en "Authenticator App" fra enten Google eller Microsoft, så kan de hentes i App-store eller Google-store.

I dette eksempelet anvendes Authenticator-appen fra Microsoft.

- Google Authenticator
- Microsoft Authenticator
- Når programmet er installert på smarttelefonen, skal man velge bekreftede ID'er
- Trykk på Skann QR-kode



BULLETTIN

LØSNING FORTSETTER:

Prosedyren nedenfor skal fremover gjennomføres hver gang man logger inn på myTEXA på TEXA-diagnosetesteren.

1. Trykk på personen i høyre hjørne
2. Velg eksisterende bruker
3. Eller logg inn som en annen bruker

Diagnose

Diagnose Mileage and VIN check Videokamera/radar kalibrering

Programmering af transporttilstand Special Functions Løste fejl

Links og andre funksjoner

Authenticator

Sørg for at du bruker den tilsvarende bruker som påkrævet af producenterne af sikkerhedsmæssige årsager.

MASTER USER log ind som

Fjern

MASTER USER log ind som

Fjern

MASTER USER log ind som

Fjern

Log ind som en anden bruger Brugerkonfigurationen i myTEXA

Logg inn med myTEXA e-post og passord.

Diagnose

Diagnose Mileage and VIN check Videokamera/radar kalibrering

Programmering af transporttilstand Special Functions Løste fejl

Links og andre funksjoner

Authenticator

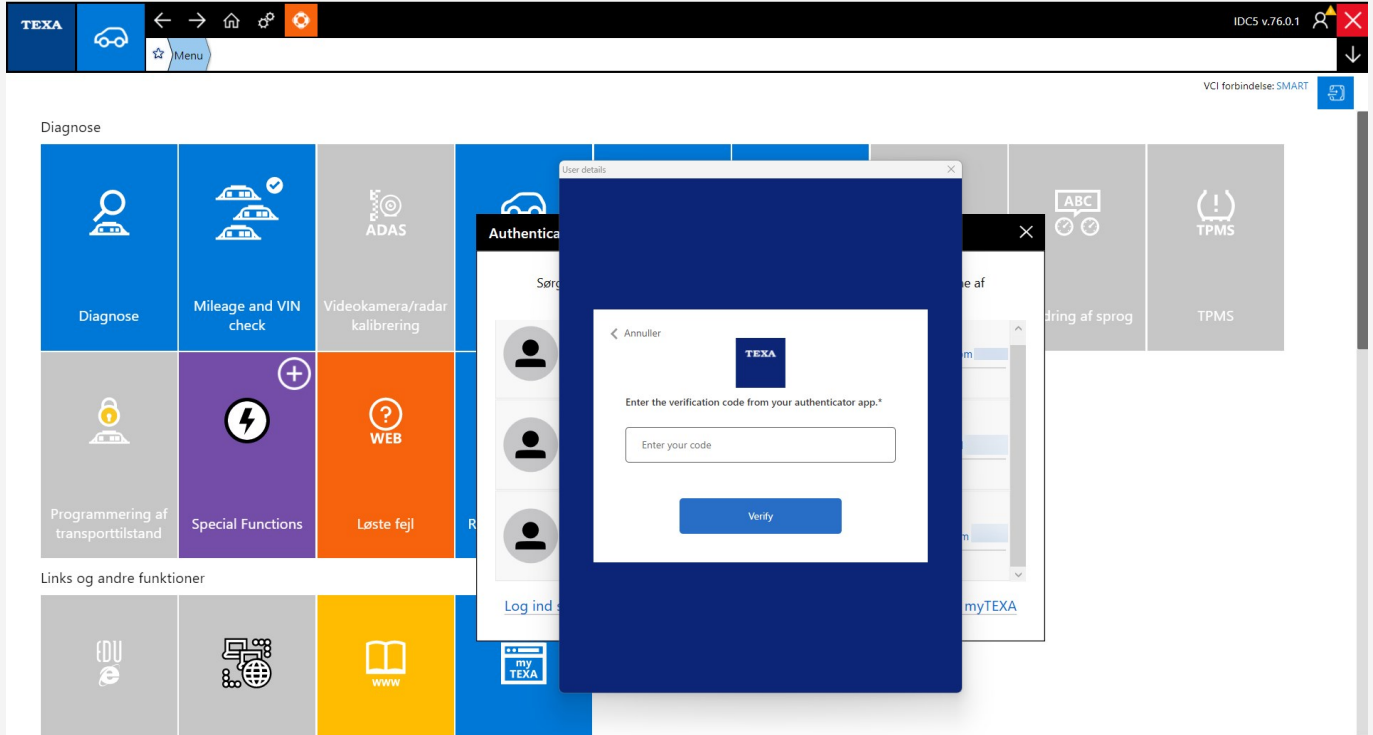
Log på med din e-maladresse

@elektropartner.dk

Log på

BULLETIN

LØSNING FORTSETTER:



Authenticator-appen vil nå vise en rullende kode som endres hvert 30 sekund. Inntast koden i TEXA og logg heretter inn.

