

Blokeringsværktøj til højtrykspumpens reguleringsventil

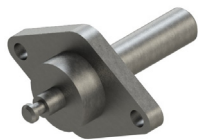
JOCR1600RFN



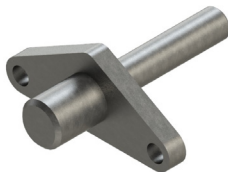
Dansk brugermanual



Elektro Partner ApS - 75310906 - elektropartner.dk



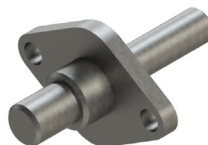
A: Bosch CP1



B: Bosch CP3



C: Delphi DFP1 / DFP3



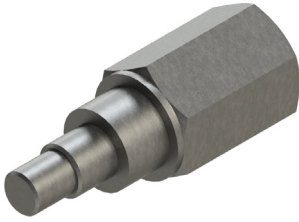
D: Denso HP3



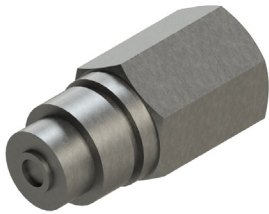
E: Denso HP1 / HP2



F: Siemens DCP2

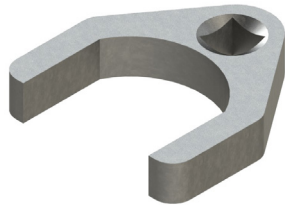


G: Siemens DCP1



I: Siemens DCP1 / DCP2

+



H: Siemens DCP1 / DCP2

BESKRIVELSE

Dette blokeringsadaptersæt er et vigtigt redskab til at lokalisere årsagen til manglende tryk i højtryksciklingsløbet på et common rail-system.

SÅDAN GØR DU

- Afmonter regulatoren fra pumpen.
- Monter blokeringsadapteren. Se den første side i denne vejledning for at afgøre, hvilken adapter du skal bruge.
- Mål trykket.
- Hvis trykket overstiger 1000 bar, fungerer pumpen korrekt.

BEMÆRKNINGER

- Trykket kan kontrolleres med et højtryksmanometer eller en tester.
- Desuden er det vigtigt at kontrollere brændstofføforslen til højtrykspumpen, herunder brændstoffiltret og lavtrykssystemet.
- Det maksimale tryk må kun kontrolleres med et højtryksmanometer med overtryksventil eller en tester. Hvis manometeret ikke har en overtryksventil, kan det eller andre dele blive beskadiget under testen, eftersom trykregulatoren jo er blevet fjernet fra pumpen, hvilket får dens afgangstryk til at stige ubegrænset.
- Hanefodsnøglen "H" bruges til at montere og afmontere Siemens-regulatorer. Tilspændingsmomentet skal være 40 Nm.