

new CIVIC

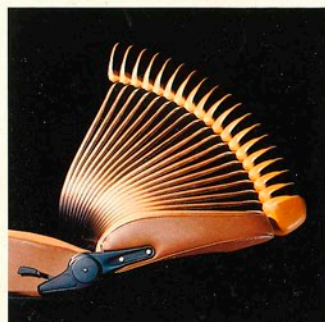
1200 3-DOOR 1200 5-DOOR



Hela världens lilla favorit. Honda Civic är bekväm och säker . . .

När man började rita och konstruera Honda Civic utgick man från passagerarnas komfort och säkerhet. Det var så man kom fram till trapetsformen som har så många fördelar. Det blir gott om plats inuti bilen trots de kompakta yttermåtten. Sätena är formade och stoppade

för att ge kroppen största möjliga vila även under långkörning. Den starka helsvetsade karossen har mycket stor styvhet. Inbyggda förstärkningsprofiler i taket ger extra styrka. Även sidorna har förstärkningar ända upp till taket.



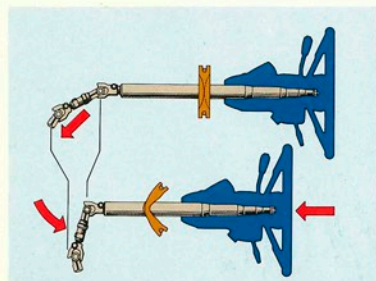
De fällbara framsätena kan flyttas 140 mm i längdled. Det är lätt att hitta den bekvämaste körställningen.



Nackskyddena kan ställas in i tre olika lägen. Den tjocka, mjuka stoppningen ger skönt stöd åt huvudet.



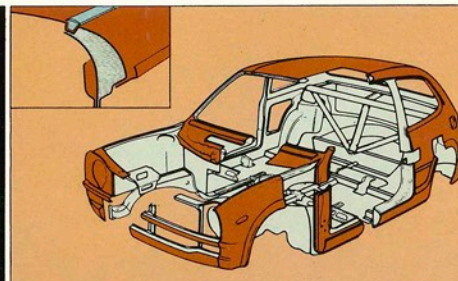
Interiörfärgerna är brunt respektive svart beroende på vilken färg du väljer på bilen.



Rattstängan ger vika vid kollision. Stötdämparskivan på rattstängan tar dessutom upp en del av kollisionskraften.



Honda Civic har servoassisterade bromsar. Kraftiga skivbromsar fram och trumbromsar bak. Tvåkrättsystem.



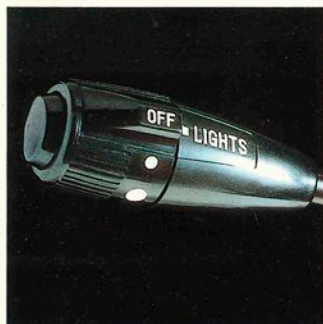
Den starka helsvetsade karossen har stor styvhet. Inbyggda förstärkningsprofiler i taket ger extra styrka. Även sidorna är förstärkta.

.... med överskådlig instrumentpanel och lättillgängliga reglage

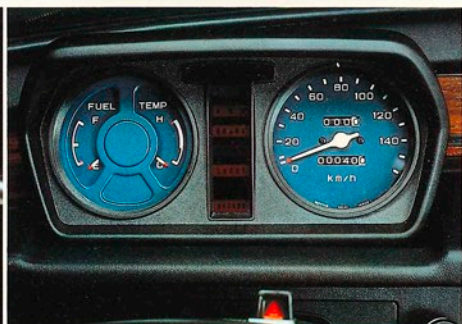
När du sätter dig bakom ratten i en Honda Civic första gången blir du säkert förvånad över hur väl du finner dig till rätta med en gång. Reglagen sitter nära till hands i två grupper. Du behöver inte ta händerna från ratten för att reglera ljus, torkare och blinkers. Instrumenten är

stora och tydliga och försedda med antireflexbehandlat glas. Trippmätare är standard.

Provkör Honda Civic och du ska upptäcka att den knappast har några döda vinklar alls.



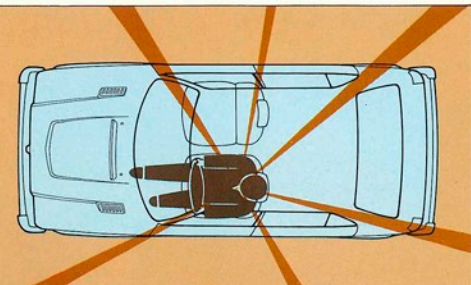
Reglaget för strålkastarna, blinkers och ljussignalen sitter till vänster på rattstängan. Lättåtkomligt utan att du behöver flytta blicken.



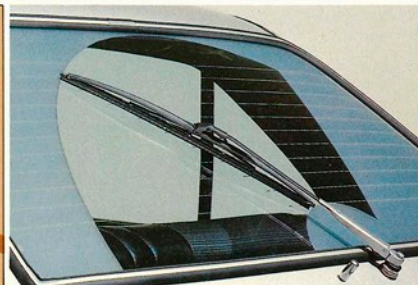
Instrumenten är lättavlästa i både dagsljus och mörker. Glaset är antireflexbehandlat. Siffrorna belyses underifrån så att de avtecknar sig klart grönt mot svart bakgrund.



Reglaget för spolare och torkare sitter lätt åtkomligt till höger på rattstängan.



De döda vinklarna har reducerats till ett minimum. Låg och sluttande motorhuv gör det extra lätt att manövrera bilen på trånga utrymmen.



Spolare och torkare för bakrutan finns som extrautrustning.

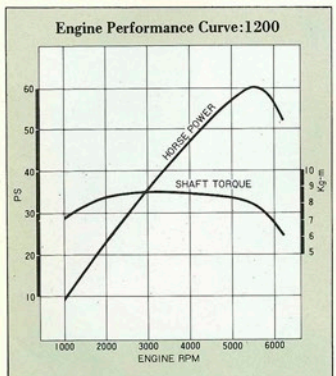
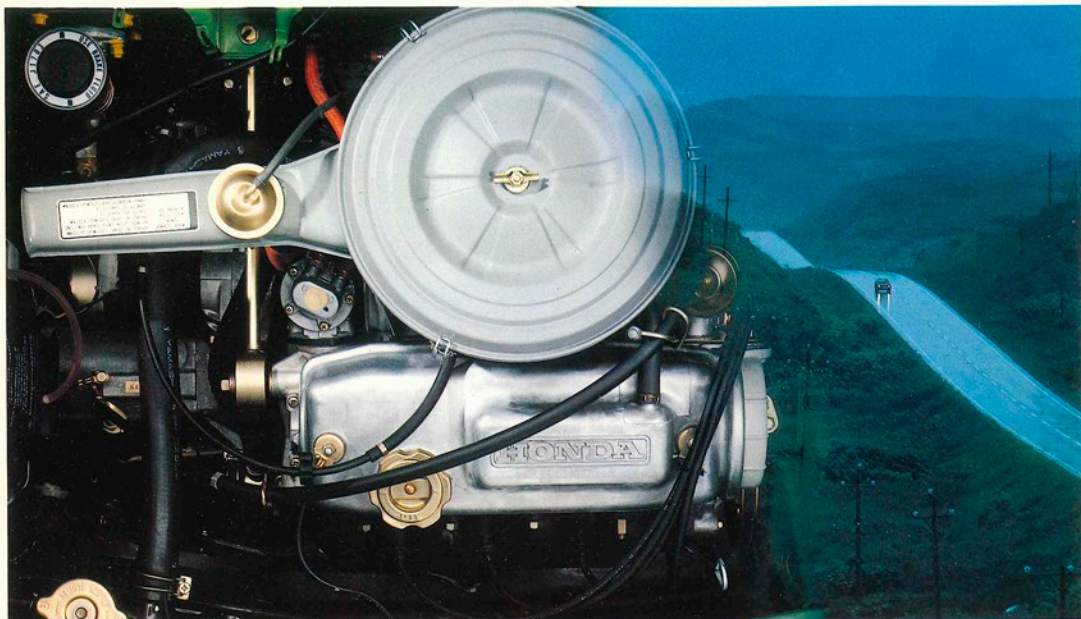


Honda Civic har 3-punkts säkerhetsbälten.

.... och med en tyst och pålitlig motor som är ännu piggare nu, tack vare 5 hk till.

Honda Civic har en motor på 1238 cc som är känd för att vara mycket tyst och pålitlig. Och pigg. Av motorns jämna testvärden framgår det att den har högt vridmoment i låga hastigheter och i mellanregistret. Motorn har blivit 5 hk starkare och lämnar nu 60 hk DIN vid 5500 rpm. Det stora vridmomentet – 8,6 kg/m vid

3000 rpm – i kombination med framhjulsdriften, separat fjädring på varje hjul och kuggstångsstyrning ger Honda Civic de egenskaper som skapar den rätta avspända körningen. Honda Civic är dessutom de små utgifternas bil.



Motorn har högt vridmoment i låga hastigheter och i mellanregistret.



Hondamatic

Hondamatic är en steglös automatväxellåda som ger maximal effekt i hela fartregistret. Växlingen är helt ryckfri. Normalt använder man bara ett växelläge. Extra acceleration i registret 0–80 km/h får man genom att använda lågväxeln. Hemligheten med Hondamatic är momentomvandlaren som förstärker det ingående momentet cirka tre gånger. Tack vare att man reducerat antalet växlar har Hondamatic blivit kompakt och pålitlig.



De stora bakljusen syns även från sidan. Specialglas gör att bilen syns väl på långt håll.



Framhjulsdriften gör det naturligt för bilen att röra sig i den riktning man styr, även vid tvåra kurvor. Honda Civic har bred spårvidd och lång hjulbas i förhållande till yttermåttan.



Bilens trapetsform ger maximalt utrymme för passagerarna och största smidighet i trafiken i förhållande till yttermåttan.

Civic har egenskaper som får varenda Hondaförare att älska bilkörning.

Honda Civic har fått ett enastående gott rykte över hela världen. Lätthanterligheten, komforten, säkerheten, pålitligheten och ekonomin har skapat detta rykte. Egenskaper som blivit ännu bättre i den nya Civicen. Bilen's trapetsform ger gott om plats för ben,

höfter och huvud inom yttermått som är idealiska i dagens trafik. Honda Civic präglas inte av årsmodells-tänkande. Man förbättrar och utvecklar hela tiden, men ändrar inte för ändrandets skull. Därför ligger man före. År efter år.

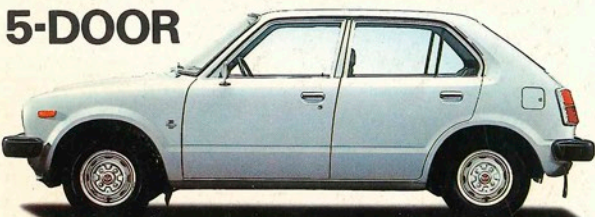


3-DOOR



Kaross	Klädsel	Kaross	Klädsel
Pack White	Brown	Carnaby Yellow	Brown
Lausanne Silver Metallic	Brown	Loire Blue Metallic	Black
Cheyenne Gold Metallic	Brown	Belgian Brown	Brown
Sofia Red	Black	Palermo Green	Black

5-DOOR



Kaross	Klädsel	Kaross	Klädsel
Pack White	Brown	Loire Blue Metallic	Black
Lausanne Silver Metallic	Brown	Cordoba Brown Metallic	Brown
Sofia Red	Black	Belgian Brown	Brown
Colorado Green Metallic	Brown	Palermo Green	Black

Bränsledeklaration.

	Manuell	Hondamatic
Stadskörning:	0,80 l/mil	0,90 l/mil
Landsvägskörning:	0,65 l/mil	0,75 l/mil
Blandad körning:	0,70 l/mil	0,85 l/mil
Bränslekostnad 1500 mil:	1.701: -	2.066: -

enligt Konsumentverkets normer.

Honda Civic kör du bäst och billigast på lågoktanig bensin. 91-93 oktan är lagom.

Du kan få Honda Civic i många olika färger.

Återförsäljare:

Generalagent:



HONDA
SVENSKA HONDA BILIMPORT AB
Box 6002
200 11 Malmö 6
Telefon 040 - 710 70

Honda Motor Co. Ltd förbehåller sig rätten att förändra utrustning och specifikationer utan tidigare förvarning. Detaljer, färger, beskrivningar och illustrationer är endast avsedda för information. Vissa i broschyren angivna detaljer skiljer sig från utrustningen i de svenska bilarna.

CIVIC and HONDAMATIC are HONDA Trademarks

HONDA
HONDA MOTOR CO., LTD. TOKYO, JAPAN